

Montage handleiding PIF Home isolatie

Voor vloeren met houten balken

Neem deze handleiding goed door voor je aan de slag gaat.

Bekijk ook de instructievideo op isolerenzonderjeuk.nl. En zorg

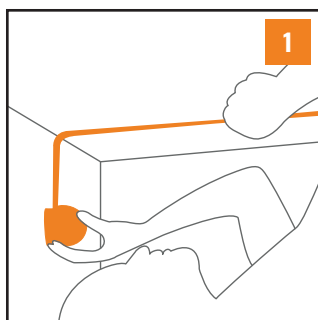
dat je alle benodigheden en gereedschappen bij de hand hebt.

Gereedschap:

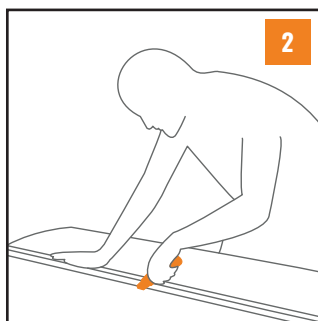
- ✓ Rolmaat
- ✓ Schroefmachine
- ✓ Juiste schroefbitje
- ✓ Stanley mes

Benodigheden per rol PIF Home:

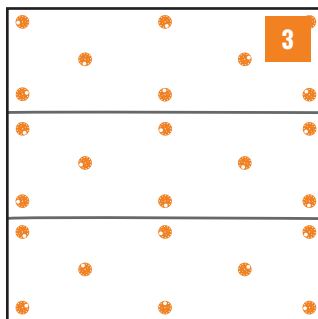
- 8 PIF Home montageschijven (1 zakje)
- 8 Schroeven (4 x 70 mm)
- 1 PIF Home luchtdichte tape (1 rol per 10 m²)



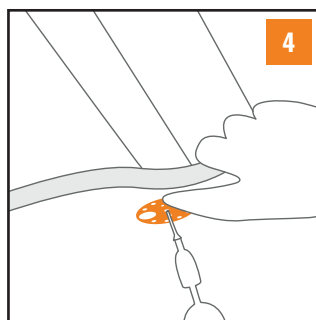
1 Meet de lengte en breedte van de kruipruimte zodat je weet hoeveel hoeven rollen PIF Home isolatiefolie je nodig hebt en hoeveel je de rollen moet inkorten.
Tip: leg bodemfolie op de bodem zodat je droog en schoon kunt werken.



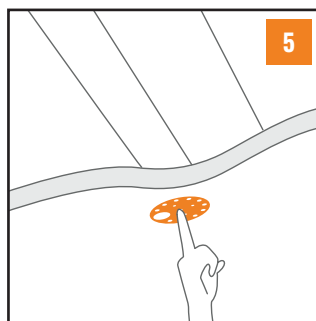
2 Snijd de PIF Home isolatiefolie op maat met een stanleymes.
Tip: snijd alle rollen eerst op maat zodat je niet steeds de kruipruimte in en uit hoeft.
LET OP: voor je de PIF Home isolatiefolie op maat snijdt; rol deze helemaal uit, keer de folie om en strijk deze vervolgens vlak over de vloer. Zo benut je de volledige lengte van de rol.



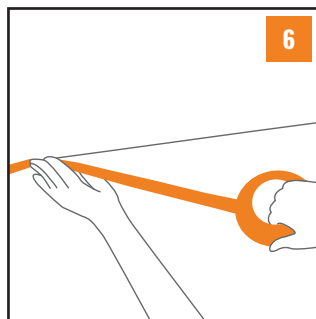
3 Bevestig de PIF Home isolatiefolie aan de balken. Per rol gebruik je 8 schroeven en 8 PIF Home montageschijven (zie stap 4 & 5).
Tip: gebruik altijd PIF Home montageschijven voor een makkelijke én betere bevestiging.



4 Begin in een hoek van de kruipruimte. Zet beide hoeken van de korte zijde van de rol met een PIF Home montageschijf vast op een balk. Trek de folie strak en zet deze met 2 PIF Home montageschijven aan beide zijden vast op een balk. Zet vervolgens de twee overgebleven hoeken vast.



5 Plaats nog 2 PIF Home montageschijven in het midden op een balk zodat de folie netjes hangt.
Tip: vergeet het klepje van de PIF Home montageschijven niet te sluiten, hiermee voorkom je een koudebrug.



6 Alle naden luchtdicht afsluiten met PIF Home luchtdichte tape voor een optimaal rendement.

Herhaal stap 1 t/m 6 voor elk rol die je bevestigt.

