

Montage handleiding PIF Home isolatie

Voor dakisolatie

Neem deze handleiding goed door voor je aan de slag gaat.

Bekijk ook de instructievideo op isolerenzonderjeuk.nl. En zorg

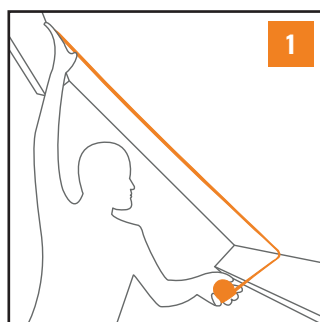
dat je alle benodigheden en gereedschappen bij de hand hebt.

Gereedschap:

- ✓ Rolmaat
- ✓ Schroefmachine
- ✓ Juiste schroefbitje
- ✓ Stanley mes

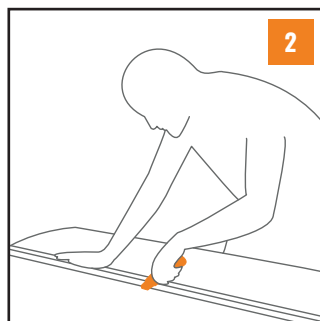
Benodigheden per rol PIF Home:

- 8 PIF Home montageschijven (1 zakje)
- 8 Schroeven (4 x 70 mm)
- 1 PIF Home luchtdichte tape (1 rol per 10 m²)



1 Meet de breedte- en lengtematen van de vlakken.

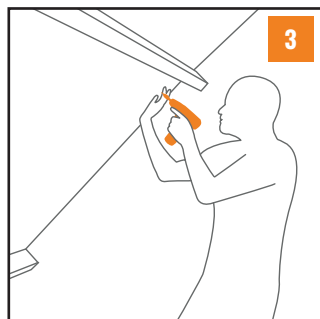
Tip: doe dit voor elk vlak opnieuw, er kunnen verschillen in zitten.



2 Snijd de PIF Home isolatiefolie op maat met een stanleymes.

Tip: maak de stroken isolatiemateriaal 1 cm korter dan gemeten zodat je het materiaal mooi strak kunt plaatsen.

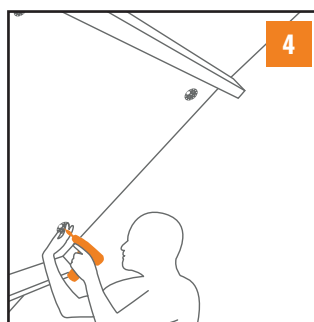
LET OP: voor je de PIF Home isolatiefolie op maat snijdt; rol deze helemaal uit, keer de folie om en strijk deze vervolgens vlak over de vloer. Zo benut je de volledige lengte van de rol.



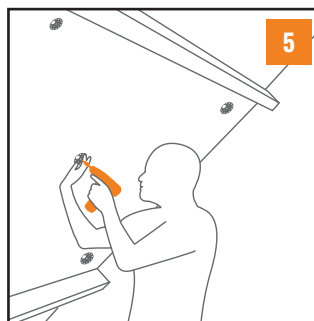
3 Zet de PIF Home isolatiefolie aan de bovenzijde 3x vast met een schroef en PIF Home montageschijf.

Zorg ervoor dat de folie aan alle zijden goed aansluit.

Tip: gebruik altijd PIF Home montageschijven voor een makkelijke én betere bevestiging.

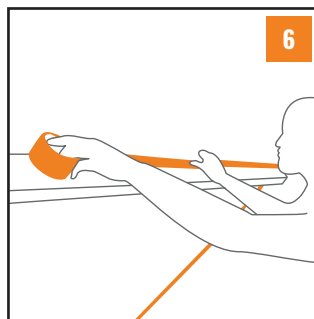


4 Trek de folie strak en zet deze ook aan de onderzijde 3x vast met een schroef en PIF Home montageschijf.



5 Plaats vervolgens 2 PIF Home montageschijven in het midden zodat de folie netjes tegen de wand zit.

Tip: vergeet het klepje van de PIF Home montageschijven niet te sluiten, hiermee voorkom je een koudebrug.



6 Alle naden luchtdicht afsluiten met PIF Home luchtdichte tape voor een optimaal rendement.

Herhaal stap 1 t/m 6 voor elk vlak.

